

MODIFICATIONS TECHNIQUES RÉSERVÉES - COPIES ET IMPRESSIONS SEULEMENT AVEC NOTRE ACCORD. - Specifications subject to change without notice - Copyright ELAFLEX

SECTION 1 Section	POIDS Weight Approx. ≈kg/m	DIAMETRE NOMINAL Hose Size			Pression serv. Work Pressure bar	Pression d'épreuve Test Pressure bar	Dépression max. max. Vacuum bar	Rayon de courbure Bend. Radius mm	Longueur de fabrication Coil Length ≈ m	REFERENCE
		IDin.	IDmm	ODmm						Part Number Type

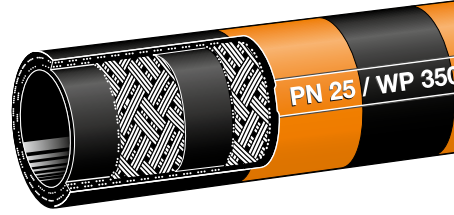


0,3	3/8"	10	20	25	40	0,8	70	40	LPG 10
0,4	1/2"	13	23			0,5	85	40	LPG 13
0,6	3/4"	19	31			0,5	100	40	LPG 19
0,8	1"	25	38			0,4	150		LPG 25
1,0	1 1/4"	32	45			0,3	175		(50)
1,2	1 1/2"	38	52			0,2	200	(60)	LPG 38
2,0	2"	50	66			0,2	250	(80)	LPG 50
3,4	3"	75	93			-	450	40	LPG 75
4,3	4"	100	118			-	750	40	LPG 100
7,9	6"	150	173			-	1200	30	LPG 150 *)
11,0	8"	200	228			-	1600	30	LPG 200 *)

Flexible Type LPG 'Anneau Orange' selon EN 1762. Pour GPL (propane, butane et autres gaz liquéfiés répondants à la classification EN 589). La couche intérieure est adaptée à de nombreux types degaz tel que le gaz de ville.
Ne convient pas pour l'ammoniaque.

Construction solide et résistante munie de 2 trames tressées. Température de -40°C jusqu'à +70°C (version spéciale LT jusqu'à -50°C). Agréé par le DVGW, no. DG-4621 AU 0049.

Revêt. int. : Nitrile (NBR), noir, extrudé, conductivité électrique, résistant à la diffusion
Renforcements : Tresses textiles entrelacées de fil de cuivre
Revêt. ext. : Chloroprène (CR), noir, conducteur, difficilement inflammable, résistant à l'abrasion, à l'ozone, aux UV et au vieillissement



Type LPG

'Orange Band' Liquid Petroleum Gas hose to EN 1762. For propane, butane and their mixtures to EN 589. As the hose lining is resistant to diffusion the hose is also suitable for natural gas.
Not suitable for ammonia.

Rugged and long-lasting construction with low textile braids. Permitted working pressure 25 bar, burst pressure > 100 bar. Temperature range -40°C up to +70°C (Special type LPG-LT does not crack down to -50°C). Approved by DVGW, approval No. DG-4621 AU 0049.

Lining : Nitrile rubber (NBR), black, electrically conductive, diffusion resistant
Reinforcements : Textile braids with 2 crossed tinned copper strands
Cover : Chloroprene (CR), black, electrically conductive, flame and abrasion resistant, ozone, UV and ageing resistant

*) selon PED Cat III - sur demande
*) within EU acc. PED Cat III - special enquiry necessary

Utilisation: Pour enrôleurs pour la livraison d'industries et de particuliers, de véhicules industriels ou particuliers. Remplissage et vidange de wagons, camion-citerne, et bateaux. Pour utilisation en aspiration/refoulement, le flexible LPGS avec spirales en inox peut être réalisé sur demande.
Marquage: Anneau orange chaque 2,5 m et bande continue résistant à l'abrasion, réalisé par poinçonnage vulcanisé:

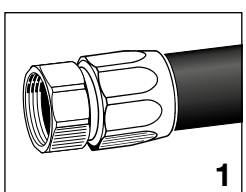
LPG 32 · D · EN 1762 · FLÜSSIGGAS · L.P. GAS · TEMPERATUR -40°C +70°C · DVGW - DG-4621 AU 0049 · M · TRbF 131 · Ω · PN 25 BAR / WP 350 PSI · ELAFLEX · GERMANY · 2Q-13

Application: As reel hose for supplies to domestic and industrial storage tanks, as pump hose for vehicle refuelling, for bulk loading and unloading from rail tankers, road tankers and ships.
For special suction/pressure operation needs the type LPGS with stainless steel helix is available on request.

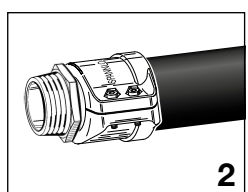
Marking: orange bands every 2,5 mtr. Continuous, abrasion resistant embossing as specified in the EN standard 1762, as per example above.

Assemblage des raccords et tests: Les flexibles GPL doivent être utilisés avec des raccords assemblés selon EN 14422 ou EN 14424, voir exemples ci-dessous. Le montage doit être suivi d'un test de pression hydraulique et d'un test de conductivité selon EN 1762.

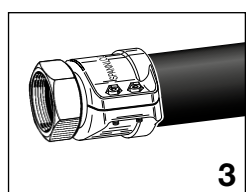
Assembly and tests: For L.P. Gas hoses only suitable safety fittings acc. to EN 14422 or EN 14424 must be used which can be mounted tightly, see examples below. According to EN 1762, hose assembling must include a mandatory pressure and conductivity test.



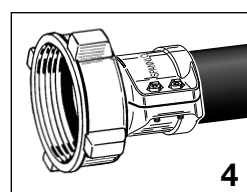
Type M



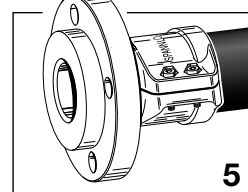
Type SVC - NPT



Type SMC

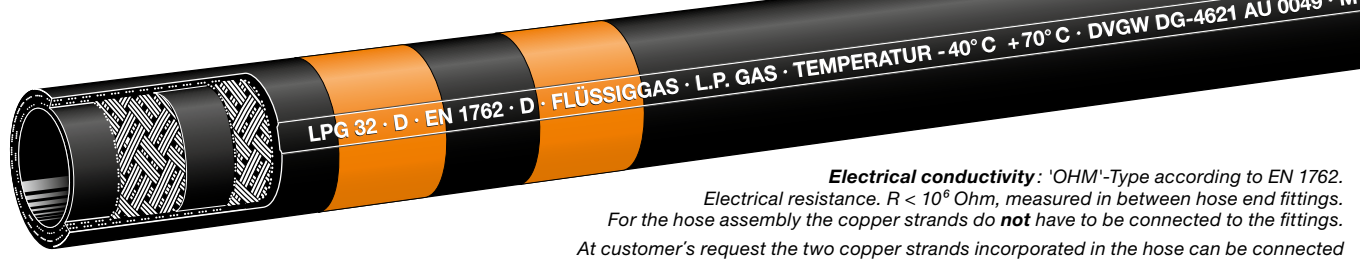


Type ACM (ACME)



Type SFC

Conductivité: 'OHM'-type selon EN 1762. La résistance électrique mesurée entre les raccords doit se situer à moins de R < 10⁶ Ohm et ceci sans que les tresses de cuivre soient fixées aux raccords. Sur demande du client, les tresses de cuivre peuvent être fixées aux raccords pour obtenir une résistance électrique R < 10² Ohm (Type 'M' selon EN 1762).



Electrical conductivity: 'OHM'-Type according to EN 1762. Electrical resistance. R < 10⁶ Ohm, measured in between hose end fittings. For the hose assembly the copper strands do not have to be connected to the fittings. At customer's request the two copper strands incorporated in the hose can be connected to the hose fittings with resulting electrical resistance R < 10² Ohm ('M'-type according to EN 1762).

Flexible LPG 16 · LPG 16 Autogas Hose

Poids Weight Approx. ≈ kg/m	DIAMETRE NOMINAL Hose Size			Pression serv. Work. Pressure bar	Pression d'épreuve Test Pressure bar	Dépression max. Vacuum bar	Rayon de cour- bure Bend. Radius mm	Longueur de fabrication Coil Length m	REFERENCE
	ID in.	ID mm	OD mm						Part Number Type
0,5	5/8"	16	26	25	40	0,5	90	40 max. 80	LPG 16

Flexible pour distributeurs de GPL selon EN 1762 et TRbF 131. Utilisable sur e propane, le butane et autres gaz liquéfiés répondant à la norme DIN 51622.

Très flexible et durable. Pression d'éclatement > 100 bar. Température de -40° C jusqu'à +70° C. Testé DVGW no. DG-4621AU 0049

Revêtement int : NBR, noir, lisse extrudé, conducteur, sans diffusion, sans assouplisseur

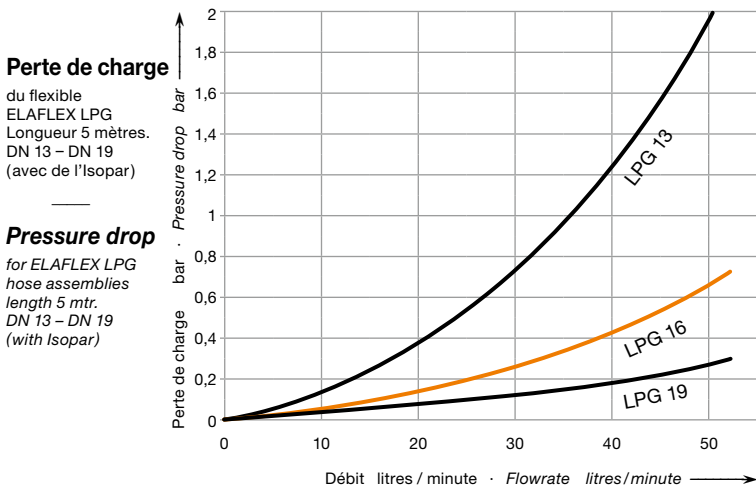
Renforcements : Tresses textiles avec fils de cuivre étamés conducteur

Revêtement ext. : CR, noir, lisse, perforé, conducteur, très résistant à l'abrasion et au vieillissement

Le **type LPG 16** est un tuyau de grande flexibilité pour les distributeurs GPL. Le tube intérieur sans assouplisseurs élimine tout risque de contamination. Basé sur le design du Slimline (voir page 111), le LPG 16 est noir lisse et avec un marquage laser en continu résistant à l'abrasion :

LPG 16 – EN 1762 · D · -40° · Ω · PN 25 · M · ELAFLEX © GERMANY · 04.13

Type LPG 16 is a highly flexible standard Autogas hose for L.P. Gas dispensers. The plasticiser-free lining guarantees that no components can be washed out. Based on the Slimline petrol pump hose (see page 111), LPG 16 has a black, smooth surface, perforated and a continuous, abrasion resistant laser marking as per example above.



Type LPG 16



Hose for L.P. Gas dispensers. Meets EN 1762 and TRbF 131. For propane, butane and other L.P. gases.

Highly flexible and long-lasting construction. Burst pressure > 100 bar. Temperature range -40°C up to +70°C. DVGW approval No. DG-4621 AU 0049.

Lining : NBR, black, seamlessly extruded, electrically conductive, low diffusion, plasticiser-free

Reinforcements : low tensile textile braids with crossed tin-plated copper strands electrically connectable

Cover : CR, black, smooth, perforated, electrically conductive, highly abrasion resistant, highly ageing resistant

Système complet pour distributeurs GPL · The complete kit for LPG dispensers

