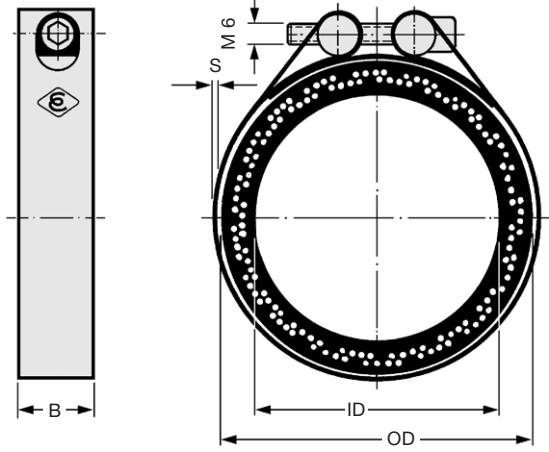


SECTION 2 Section	POIDS Weight Approx. ≈ kg	PROFIL B x S mm	DIAMETRE NOMINAL For Hose Size		PLAGE DE SERRAGE Clamp Capacity mm Ø	REFERENCE Part Number Type
			ID mm	OD mm		



Collier de serrage, exécution renforcée, effort de serrage supérieur par chape articulée. Avec vis M 6, en acier zingué bichromaté.

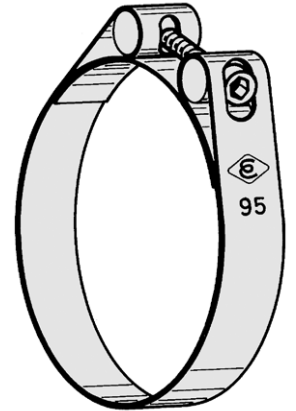
Heavy duty clamps of steel with extra high tensional force. Bolts M 6 of steel, zinc plated and chromated.



Exécution standard avec une seule vis, pour plage de serrage normale

FORME SK 1

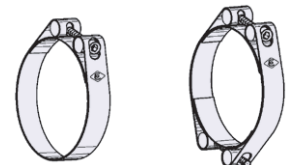
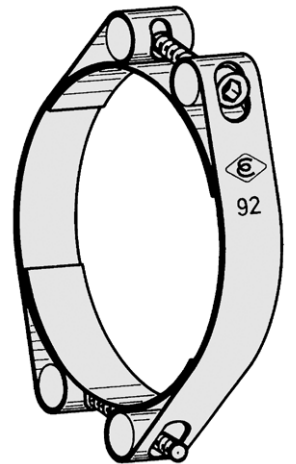
Single clamp type with standard clamp capacity



Exécution à deux vis, pour plage de serrage élargie.

FORME SK 2

Double clamp type with large clamp capacity



Tous nos types de collier de serrage peuvent être fournis en inox 1.4301.

All SK clamps are also available in stainless steel.

SK ... SS

Colliers de serrage 'SK'

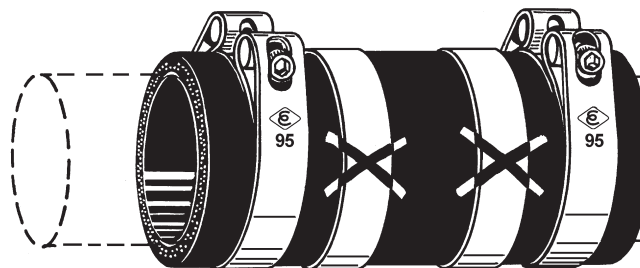
HOSE CLAMPS 'SK'

Jonction élastique

Jusqu'ici l'on admettait qu'il fallait au minimum 2 colliers par extrémité pour assurer l'étanchéité d'une jonction élastique de deux tubes. Dans des conditions normales, jusqu'au DN 50, un collier SK par côté suffit. Le principe du dispositif de serrage génère un effort de serrage régulier sur tout le pourtour. Ceci est suffisant jusqu'à 6 bar.

Flexible Pipe Joints

It is commonly recommended to use at least two clamps on each end. Using SK-clamps up to DN 50 normally one clamp per side guarantees a tight and safe connection for flexible pipe joints. The principle of the clamp creates uniform pressure around the whole circumference of the joint. Normally one SK-clamp at each end is sufficient when the operating pressure does not exceed 6 bar.

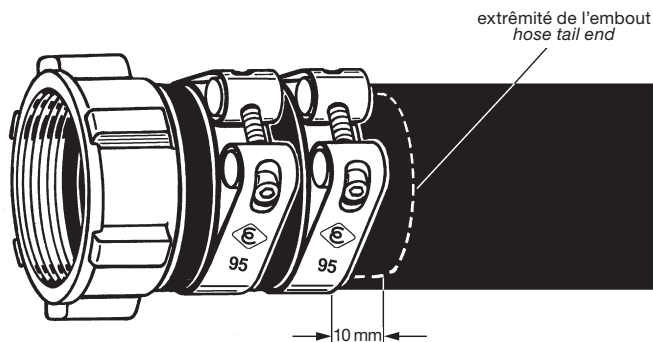


Conduites flexibles

Pour la bonne fixation d'un raccord de flexible, il faut deux colliers SK pour obtenir l'effort de serrage nécessaire et éviter l'arrachement. Entre le collier et l'extrémité de l'embout, prévoir une réserve de sécurité d'environ 10 mm, afin d'éviter le cisaillement. Ne pas utiliser sur fluide chaud, tendant au gonflement, ni pour des sollicitations élevées.

Hose Assemblies

For the safe assembly of hose fittings at least two SK-clamps at each end should be used. Leave a safety distance of 10 mm between the end of the shank and the clamp.

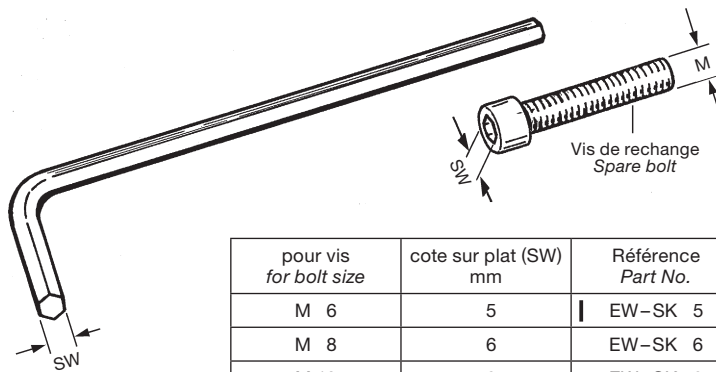


Accessoire de montage

Clé pour 6 pans creux, série longue, selon DIN 911 en acier spécial, pour collier SK (M6) et pour vis de coquilles de serrage SPANNLOC M6, M8, M10 et M12.

Accessories for Assembly

Extra long hexagon spanner acc. to DIN 911 of steel for the SK-clamps with female hexagon screws M 6 and for SPANNLOC bolted clamps with female hexagon screws M6, M8, M10 and M12.



pour vis for bolt size	cote sur plat (SW) mm	Référence Part No.
M 6	5	EW-SK 5
M 8	6	EW-SK 6
M 10	8	EW-SK 8
M 12	10	EW-SK 10

Band-It

Sur demande, nous pouvons également fournir le montage par colliers de serrage BAND IT. Seulement en exécution acier inoxydable et pour les dimensions 5/8" (16 mm) ou 3/4" (19 mm). Ce type de montage ne doit plus être utilisé pour les applications présentant un risque. Sur les flexibles d'avitaillement aviation, ce montage est maintenant proscrit par les compagnies pétrolières Exxon / Shell / Chevron / Mobil.

Band-It

On request we also assemble BAND-IT-clamps. Stainless steel buckles and bands of 5/8" (16 mm) or 3/4" (19 mm) are available. Hoses with high safety risks should not be assembled to this method. For aviation hoses Band-IT-clamps are banned by the great international oil companies Exxon / Shell / Chevron / Mobil.

