

SECTION	POIDS	DIMENSIONS		RACCORDEMENT		REFERENCE
5	Weight Approx.	Dimensions ≈ mm		Thread Type + Size		Part Number
Section	≈ kg	L	D	G <sub>1</sub> *)	G <sub>2</sub> *)	Type



Convient à tous les carburants essence et diesel conformes aux normes EN 228 et EN 590, y compris les mélanges d'éthanol ou de biodiesel ainsi que l'AVGAS et le JET-A1. Séparation par charges axiales et angulaires entre 800 N (80kg) et 1500 N (150kg). Pression de service max. 3,5 bar. Plage de température -20°C à +55°C. Débit jusqu'à 80 l/min. Pour autres caractéristiques techniques, voir instructions de montage et d'utilisation SSB 16.

Inclus le manchon de protection de couleur BS 16. Protège les parties métalliques du raccord. Corps en aluminium, écrou tournant en inox, pièces internes en plastique résistant aux carburants. Joints PU et NBR. Contrôlé individuellement avec numéro de série et Data-Matrix-Code (DMC) pour accès aux informations dans l'application ELAFLEX Product ID App.

Suitable for all standardised gasoline and diesel fuels to EN 228 and EN 590, also including ethanol content or biodiesel content, as well as AVGAS and JET A-1. Separates at a pull force between 800 N (80kg) and 1500 N (150kg) in an axial or angular direction. Max. working pressure 3,5 bar. Temperature range -20°C bis +55°C. Flow rate up to 80 l/min. Technical data see Installation and Operating Manual SSB 16.

Incl. Break Sleeve BS 16 to protect the breakaway part.

Body of aluminium, swivel nut of stainless steel, inner parts of fuel resistant plastics, seals of PU and NBR. Factory tested, with serial no. and Data Matrix Code (DMC) to access information within the ELAFLEX Product ID App.

0,22	81,5	43	M 34 x 1,5 AG / male	G 1 AG 1" BSP male	SSB 16.0
0,21	77,5			G 1 IG 1" BSP female	SSB 16.1
0,23	77,5			3/4" NPT IG 3/4" NPT female	SSB 16.3
0,22	77,5			G 3/4 IG 3/4" BSP female	SSB 16.4
0,20	78,5			1" NPT IG 1" NPT female	SSB 16.5

#### Références additionnelles - Additional Part Numbers

Version non-réutilisable. Empêche un remontage non autorisé. Avec marquage spécial 'NR'.

**Non reusable** breakaway coupling. Against unauthorized re-assembly. With special marking 'NR'.

... NR

Type basse température pour des températures ambiantes jusqu'à -55°C (température du fluide de -40°C à +40°C), voir Information 4.14. Avec joint à lèvres ED 079 PU LT.

Low Temperature type 'LT' for ambient temperature down to -55°C (media temperatures -40°C to +40°C), see Information 4.14 E. With lip seal ED 079 PU LT.

... LT

Version spéciale pour les zones avec des qualités de carburant particulièrement fluctuantes et agressives. Avec EO 758 Vi.

Special type for regions with particularly volatile and aggressive fuel qualities. With EO 758 Vi.

... Vi

Conception spéciale avec forces de rupture comprises entre 800 N (80kg) et 1200 N (120kg) selon norme Australienne AS2229.

Special type with a separation force between 800 N (80kg) and 1200 N (120kg), to Australian Standard AS2229.

... AS

Version spéciale rotation facilitée, voir Information 3.20.

Special type with Easy Rotating Swivel. See Information 3.20.

... ERS

Conception spéciale pour répondre aux réglementations spécifiques à chaque pays: double clapet d'obturation de sécurité (Double Closing Safety Breaks) Type 'DC'. Après séparation, lors de l'arrachement, le débit de carburant est interrompu des deux côtés. Cela réduit considérablement les quantités résiduelles déjà très faibles des versions standards. Conforme à la norme EN 13617-2 et INMETRO Portaria Nr. 17.

Dimensions: L≈96 mm, D≈43 mm. Poids: ≈230g. Voir Information 9.19

... DC

Special type to comply with country specific regulations: Double Closing Safety Break 'DC'. After separation of the safety break the flow of fuel is stopped both sides. The already negligible residues of the standard versions are therefore significantly reduced. Corresponds to EN 13617-2 and INMETRO Portaria No. 17.

Dimensions: L≈96 mm, D≈43 mm. Weight: ≈230g. See Information 9.19

La bague de couleur BS 16 polyuréthane fait partie intégrante du SSB 16 et protège le raccord cassant des dommages externes.

Break Sleeve BS 16 of polyurethane is an integral part of SSB 16 to protect the breakaway part against external damage.

BS 16

noir / black  
bleu / blue  
vert / green  
jaune / yellow  
rouge / red

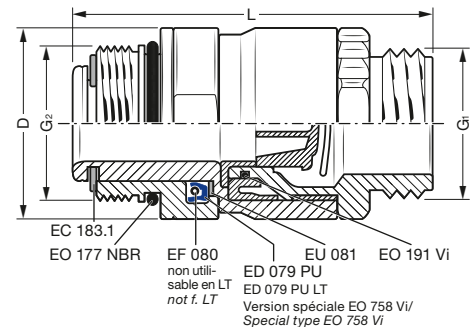
**Raccord tournant cassant, réutilisable, auto-obturant, selon EN 13617-2.** Conçu pour protéger les véhicules, les pompes à carburant, en cas d'incident lors du remplissage. Interrompt le flux de carburant en cas d'arrachement. S'installe directement sur le pistolet de distribution. Convient pour ZVA Slimline 2, et sur ZVA Slimline (aciens), et autres pistolets.

**Reusable, self-closing Safety Swivel Break to EN 13617-2.** Designed to protect dispenser, hose assembly and car against damage caused by drive-off incidents. Stops the flow of fuel on the hose end at separation. The 'Nozzle Break' is directly fitted into the nozzle. Suitable for ZVA Slimline 2, ZVA Slimline (old) and other nozzles.

**SSB 16**  
Safety Swivel Break



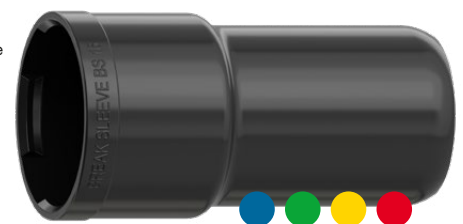
\*) D'autre diamètre sur demande.  
Other thread sizes on request.



**SSB 16 DC**  
Double Closing  
Safety Break



**BS 16**  
Break Sleeve



## SSB Raccords tournants cassants

SSB Safety Swivel Breaks

MODIFICATIONS TECHNIQUES RÉSERVÉES - COPIES ET IMPRESSIONS SEULEMENT AVEC NOTRE ACCORD - Specifications subject to change without notice - Copyright ELAFLEX HIBY

## Exécutions spéciales · Special Types

Raccord tournant cassant réutilisable, auto-obturant avec **verre viseur** intégré en verre synthétique résistant aux chocs. Permet un contrôle visuel pendant la distribution, des bulles d'air, et de la couleur du carburant (exemple: carburants premium). Inclus manchon de protection BS 16.

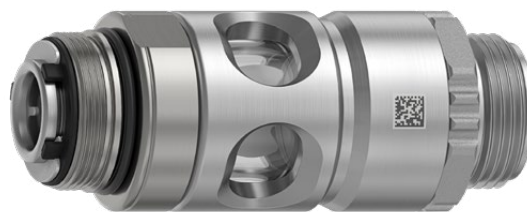
Dimensions: L ≈ 107 mm, D ≈ 43 mm. Poids: 0,28 kg. Filetages: voir SSB 16 p. 533 a  
Optionnel, avec **hélice** pour visualiser le débit. Poids supplémentaire: ≈ 2,5 g.

*Reusable, self-closing Safety Swivel Break with integrated **Sight Glass** of impact-resistant synthetic glass. For the visual control of bubble-free dispensing and fuel colour (e.g. for premium fuels). Incl. Break Sleeve BS 16.*

*Dimensions: L ≈ 107 mm, D ≈ 43 mm. Weight: 0,28 kg. Threads: s. SSB 16 p. 533 a  
Optionally with **Propeller** to visualise the flow. Additional weight: ≈ 2,5 g.*

### SG-SSB 16 Propeller

1



Raccord tournant cassant réutilisable auto-obturant pour **ZVA AdBlue LV** ou **ZVA AdBlue HV**, selon EN 13617-2. Convient pour AdBlue® selon EN ISO 22241-1. Débit jusqu'à 40 l/min. Corps et écrou tournant en inox, pièces internes en plastique résistant à l'AdBlue®. Joints en FKM und NBR. Inclus manchon de protection BS 16.

Dimensions: L ≈ 77 mm, D ≈ 43 mm. Poids: ≈ 0,365 kg.  
1" BSP mâle, raccordement pistolet M 34 x 1,5.

*Reusable, self-closing Safety Swivel Break for **ZVA AdBlue LV** or **ZVA AdBlue HV** to EN 13617-2. Suitable for AdBlue® to EN ISO 22241-1. Flow rates up to 40 l/min. Body and swivel nut of stainless steel, inner parts Adblue® resistant plastics, seals of FKM and NBR. Incl. Break Sleeve BS 16.*

*Dimensions: L ≈ 77 mm, D ≈ 43 mm. Weight: ≈ 0,365 kg.  
1" BSP male, nozzle connection thread M 34 x 1,5.*

### SSB 16 SS

2



Version spéciale pour **ZVA AdBlue LV**, avec sélection de débit intégré pour l'étalonnage du distributeur. Convient pour AdBlue® selon EN ISO 22241-1. Débit jusqu'à 10 l/min. Corps et écrou tournant en inox, pièces internes en plastique résistant à l'AdBlue®. Joints en FKM et NBR. Inclus manchon de protection BS 16.

Pour l'étalonnage et calibration des appareils distributeurs: Débit de 8–10 l/min requis (sélectionnez le réglage 10 l/min). Débit en fonctionnement (distribution): 4–5 l/min, afin de ravitailler tous les véhicules sans difficulté (le réglage standard est de 5 l/min). Par conséquent le pistolet ZVA AdBlue LV est de préférence fourni avec raccord cassant SSB 16 LV (ou un raccord tournant EA 075 LV). Dimensions: L ≈ 92 mm, D ≈ 43 mm. Poids: ≈ 0,41 kg. 1" BSP mâle, raccordement pistolet M34 x 1,5.

*Special type for **ZVA AdBlue LV**, with integrated volume flow switch for calibration of the dispenser. Suitable for AdBlue® to EN ISO 22241-1. Suitable for flow rate up to 10 l/min. Body and swivel nut of stainless steel, inner parts of Adblue® resistant plastics, seals of FKM and NBR. Incl. Break Sleeve BS 16.*

*For the calibration of the dispenser only, a flow rate of 8–10 l/min is required (choose setting 10 l/min). For daily operation, the flow rate should be 4–5 l/min in order to fill all current vehicles without problems (standard setting is 5 l/min). Therefore the ZVA AdBlue LV is preferably supplied with Safety Swivel Break SSB 16 LV (or Swivel EA 075 LV).*

*Dimensions: L ≈ 92 mm, D ≈ 43 mm. Weight: ≈ 0,41 kg.  
1" BSP male, nozzle connection thread M 34 x 1,5.*

### SSB 16 LV

3



Raccord tournant cassant réutilisable auto-obturant pour **ZVA 25** incl. Break Sleeve BS 21 (voir p. 533 c). Convient pour l'essence, le diesel, le mazout, le kérosène, AVGAS et JET A-1. Débit jusqu'à 140 l/min. Conceptions spéciales, spécifications de matériaux, de température et de rupture comme pour SSB 16. Pour plus de données techniques, voir les instructions de montage et d'utilisation SSB 25.

Dimensions: L ≈ 93 mm, D ≈ 48 mm. Poids: ≈ 0,275 kg.  
1" BSP mâle<sup>\*)</sup>, filetage raccordement pistolet M 42 x 1,5.

Également disponible en version spéciale pour répondre à la réglementation spécifique nationale: Type 'DC' Double clapet de sécurité. Dimensions: L ≈ 110 mm, P ≈ 43 mm. Poids: ≈ 290 g. Voir Information 9.19.

*Reusable, self-closing Safety Swivel Break for **ZVA 25** incl. Break Sleeve BS 21 (s. p. 533 c). Suitable for gasoline, diesel, fuel oil, petroleum, AVGAS and JET A-1. Flow rate up to 140 l/min. Special types, material, temperature and further performance specifications analogue SSB 16. Technical data see Installation and Operating Manual SSB 25.*

*Dimensions: L ≈ 93 mm, D ≈ 48 mm. Weight: ≈ 0,275 kg.  
1" BSP male<sup>\*)</sup>, nozzle connection thread M 42 x 1,5.*

*Available also as special type to comply with country specific regulations: Double Closing Safety Break 'DC'. Dimensions: L ≈ 110 mm, D ≈ 43 mm. Weight: ≈ 290 g. See Information 9.19.*

### SSB 25 / SSB 25 DC

4



<sup>\*)</sup> Autres types de raccordement sur demande.  
Other thread sizes on request.

### High-Flow raccord tournant cassant gros débit · High Flow Safety Swivel Break

Raccord tournant cassant réutilisable auto-obturant pour **ZVA 32** incl. manchon BT 32 (voir p. 530). Convient pour l'essence, le diesel, le mazout, le kérosène, AVGAS et JET A-1. Débit jusqu'à 200 l/min. Conceptions spéciales, spécifications de matériaux, de température et de rupture comme pour SSB 16. Pour plus de données techniques, voir les instructions de montage et d'utilisation SSB 32.

Dimensions: L ≈ 97 mm, D ≈ 67 mm. Poids ≈ 1,035 kg.  
1½" BSP mâle, filetage raccordement pistolet M 54 x 1,5.

*Reusable, self-closing Safety Swivel Break for **ZVA 32** incl. Break Cover BT 32 (see page 530). Suitable for gasoline, diesel, fuel oil, petroleum, AVGAS and JET A-1. Flow rate up to 200 l/min. Temperature and performance specifications analogue SSB 16. Technical data see Installation and Operating Manual SSB 32.*

*Dimensions: L ≈ 97 mm, D ≈ 67 mm. Weight: ≈ 1,035 kg.  
1½" BSP male, nozzle connection thread M 54 x 1,5.*

### SSB 32

5



MODIFICATIONS TECHNIQUES RÉSERVÉES · COPIES ET IMPRESSIONS SEULEMENT AVEC NOTRE ACCORD · Specifications subject to change without notice · Copyright ELAFLEX HIBY

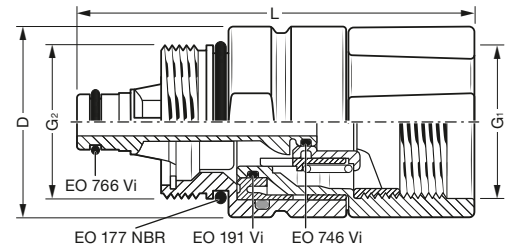
SECTION	POIDS	DIMENSIONS		RACCORDEMENT		REFERENCE
5 Section	Weight Approx.	Dimensions ≈ mm		Thread Type + Size		Part Number
	≈ kg	L	D	G <sub>1</sub> *)	G <sub>2</sub> *)	Type
	0,13	89,5	43	M 34 x 1,5 IG / female	M 34 x 1,5 AG / male	CSB 21
<p>Convient à toutes les essences conformes aux normes, y compris les mélanges d'éthanol jusqu'à E85. Séparation avec charges axiales et angulaires entre 800 N (80 kg) et 1500 N (150 kg). Pression de service. Max. 3,5 bar. Plage de température -20° C à +55° C. Convient pour des débits jusqu'à 45 l/min. Pour d'autres caractéristiques techniques, voir la notice d'installation et d'utilisation CSB 21.</p> <p>Inclus manchon de protection BS 21 pour éviter tous dommages sur la partie détachable. Corps en aluminium, pièces internes en plastique résistant aux carburants. Joints FKM et NBR. Contrôlé et testé individuellement avec numéro de série et Data-Matrix-Code (DMC) pour accès aux informations dans l'application ELAFLEX Product ID App.</p> <p><i>Suitable for all standardised gasoline fuels, also including ethanol content. Separates at a pull force between 800 N (80 kg) and 1500 N (150 kg) in an axial or angular direction. Max. working pressure 3,5 bar. Temperature range -20° C bis +55° C. Suitable for flow rates up to 45 l/min. Technical data see Installation and Operating Manual CSB 21.</i></p> <p><i>Incl. Break Sleeve BS 21 to protect the breakaway part.</i></p> <p><i>Body of coated aluminium, inner parts of fuel resistant plastics, seals of FKM and NBR. Factory tested, with serial no. and Data Matrix Code (DMC) to access information within the ELAFLEX Product ID App.</i></p>						
<b>Références additionnelles · Additional Part Numbers</b>						
<p>Conception <b>non-réutilisable</b>. Empêche un remontage non autorisé. Avec marquage 'NR'.</p> <p><b>Non reusable</b> breakaway coupling. Against unauthorized re-assembly. With special marking 'NR'.</p>				... NR		
<p>Conception spéciale avec force de rupture entre 800 N (80 kg) et 1200 N (120 kg) selon norme australienne AS2229.</p> <p><i>Special type with a separation force between 800 N (80 kg) and 1200 N (120 kg), to Australian Standard AS2229.</i></p>				... AS		
<p>Conception spéciale pour répondre aux réglementations spécifiques à chaque pays: double clapet d'obturation de sécurité (Double Closing Safety Breaks) Type 'DC'. Après séparation, lors de l'arrachement, le débit de carburant est interrompu des deux côtés. Cela réduit considérablement les quantités résiduelles déjà très faibles des versions standards. Conforme à la norme EN 13617-2 et INMETRO Portaria Nr. 17.</p> <p>Dimensions: L ≈ 96 mm, D ≈ 43 mm. Poids: ≈ 77 g.</p> <p>Corps en inox, reste identique au CSB 21.</p> <p>Voir Information 9.19</p>				... DC		
<p>Conception spéciale pour répondre aux réglementations spécifiques à chaque pays: double clapet d'obturation de sécurité (Double Closing Safety Breaks) Type 'DC'. Après séparation, lors de l'arrachement, le débit de carburant est interrompu des deux côtés. Cela réduit considérablement les quantités résiduelles déjà très faibles des versions standards. Conforme à la norme EN 13617-2 et INMETRO Portaria No. 17.</p> <p>Dimensions: L ≈ 96 mm, D ≈ 43 mm. Weight: ≈ 77 g.</p> <p>Body from stainless steel, others like CSB 21.</p> <p>See Information 9.19</p>				... DC		
<p>Raccord tournant cassant réutilisable, auto-obturant, avec verre viseur intégré en verre synthétique résistant aux chocs. Permet un contrôle visuel pendant la distribution, des bulles d'air, et de la couleur du carburant (exemple: carburants premium).</p> <p>Dimensions: L ≈ 116 mm. Poids: ≈ 0,16 kg</p>				SG ...		
<p><i>Reusable, self-closing breakaway coupling with integrated sight glass of impact-resistant synthetic glass. For the visual control of bubble-free dispensing and fuel colour (e.g. for premium fuels). Dimensions: L ≈ 116 mm. Weight: ≈ 0,16 kg</i></p>				SG ...		
<p>Optionnel avec hélice intégrée pour visualiser le débit. Poids supplémentaire: ≈ 2,5 g.</p> <p><i>Optionally with integrated Propeller to visualise the flow. Additional weight: ≈ 2,5 g.</i></p>				SG ... Propeller		
<p>Break Sleeve <b>BS 21</b> en polyuréthane est systématiquement livré avec CS B21. Protège les parties métalliques du raccord contre tous dommages.</p> <p><i>Break Sleeve BS 21 of polyurethane is an integral part of CSB 21 to protect the breakaway part against external damage.</i></p>				BS 21	<p>noir / black bleu / blue vert / green jaune / yellow rouge / red</p>	



**Raccord cassant réutilisable auto-obturant, conforme à la norme EN 13617-2** pour les systèmes de récupération des vapeurs Stage II. Protège les véhicules et les pompes en cas d'incident de distribution. Interrompt le flux de carburant côté distribution en cas d'arrachement. Installation directement sur le pistolet. Convient pour ZVA Slimline 2 GR/GRV/GRVP et autres pistolets avec récupération des vapeurs.

**Reusable, self-closing COAX Safety Break to EN 13617-2** for Stage II Vapour Recovery Systems. Designed to protect dispenser, hose assembly and car against damage caused by drive-off incidents. Stops the flow of fuel on the hose end at separation. The 'Nozzle Break' is directly fitted into the nozzle. Suitable for ZVA Slimline 2 GR/GRV/GRVP or other Stage II Vapour Recovery nozzles.

**CSB 21**  
COAX Safety Break



**CSB 21 DC**



**SG-CSB 21**



**SG-CSB 21 Propeller**



**BS 21**  
Break Sleeve



## Raccords cassants: PSB 16 + p. carburants alternatifs · Safety Breaks: PSB 16 + f. Alternative Fuels

Convient à tous les carburants essence et diesel conformes aux normes EN 589 et EN 590, y compris les mélanges d'éthanol ou de biodiesel ainsi que l'AVGAS et le JET-A1. Séparation par charges axiales et angulaires entre 800 N (80 kg) et 1500 N (150 kg). Pression de service max. 3,5 bar. Plage de température -20°C à +55°C. Débit jusqu'à 80 l/min. Pour autres caractéristique techniques, voir instructions de montage et d'utilisation PSB 16.

Inclus Break Sleeve BS 16 (voir p. 533 a) protège les parties métalliques du raccord. Corps en aluminium, pièces internes en plastique résistant aux carburants. Joints PU et NBR. Contrôlé individuellement avec numéro de série et Data-Matrix-Code (DMC) pour accès aux informations dans l'application ELAFLEX Product ID App. Dimensions: L≈80,5mm, D≈43mm. Poids: ≈0,135kg.

Suitable for all standardised gasoline and diesel fuels to EN 589 and EN 590, also including ethanol content or biodiesel content, also AVGAS and JET A-1. Separates at a pull force between 800N (80kg) and 1500N (150kg) in an axial or angular direction. Max. working pressure 3,5 bar. Temperature range -20°C bis +55°C. Suitable for flow rates up to 80 l/min. Technical data see Installation and Operating Manual PSB 16. Incl. Break Sleeve BS 16 (See Page 533 a) to protect the breakaway part.

Body of aluminium, inner parts of fuel resistant plastics, seals of FKM and NBR. Factory tested, with serial no. and Data Matrix Code (DMC) to access information within the ELAFLEX Product ID App.

Dimensions: L≈80,5mm, D≈43mm. Weight: ≈0,135kg.

RACCORD Thread Type + Size		RÉFÉRENCE Part Number Type
G <sub>1</sub> *)	G <sub>2</sub> *)	
G 1 AG / 1" BSP male	G 1 IG / 1" BSP female	PSB 16.0x1
G 1 IG / 1" BSP female	G 1 AG / 1" BSP male	PSB 16.1x0
G 1 IG / 1" BSP female	¾" NPT IG / ¾" NPT female	PSB 16.1x3
G 1 IG / 1" BSP female	1" NPT IG / 1" NPT female	PSB 16.1x5
G ¾ IG / ¾" BSP female	G ¾ IG / ¾" BSP female	PSB 16.4x4
1" NPT IG / 1" NPT female	1" NPT IG / 1" NPT female	PSB 16.5x5
G ¾ AG / ¾" BSP male	G ¾ IG / ¾" BSP female	PSB 16.7x4
¾" NPT AG / ¾" NPT male	G 1 IG / 1" BSP female	PSB 16.8x1
¾" NPT AG / ¾" NPT male	¾" NPT IG / ¾" NPT female	PSB 16.8x3
¾" NPT AG / ¾" NPT male	G ¾ IG / ¾" BSP female	PSB 16.8x4
1" NPT AG / 1" NPT male	1" NPT IG / 1" NPT female	PSB 16.9x5
G 1 IG / 1" BSP female	G 1 AG / 1" BSP male	SG-PSB 16.1x0
¾" NPT AG / ¾" NPT male	G 1 IG / 1" BSP female	SG-PSB 16.8x1
¾" NPT AG / ¾" NPT male	¾" NPT IG / ¾" NPT female	SG-PSB 16.8x3

Raccord tournant cassant auto-obturant, avec verre viseur intégré, en verre synthétique résistant aux chocs. Permet un contrôle visuel pendant la distribution, des bulles d'air, et de la couleur du carburant (exemple: carburants premium).

Dimensions: L≈107mm, D≈43mm. Poids: 0,175kg

Optionnel avec hélice intégrée pour visualiser le débit.

Poids supplémentaire: ≈2,5g. Type SG-PSB 16 Propeller

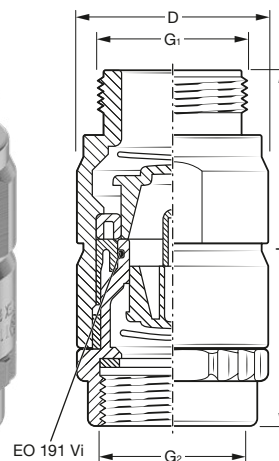
Reusable, self-closing breakaway coupling with integrated sight glass of impact-resistant synthetic glass. For the visual control of bubble-free dispensing and fuel colour (e.g. for premium fuels). Dimensions: L≈107mm, D≈43mm. Weight: 0,175kg. Optionally with integrated propeller to visualise the flow. Additional weight: ≈2,5g. Type SG-PSB 16 Propeller

**Raccord tournant cassant de pompe, réutilisable, auto-obturant à double fermeture, selon EN 13617-2.** Conçu pour protéger les véhicules et les pompes, en cas d'incident lors du remplissage. Interrompt le flux de carburant des deux côtés, en cas d'arrachement. Installation directe sur la sortie fixe supérieure du distributeur ou entre deux flexibles comme 'Hose Break'. Particulièrement adapté aux distributeurs en 'High Hose'.

**Reusable, double closing Pump Safety Break to EN 13617-2.** Designed to protect dispenser, hose assembly and car against damage caused by drive-off incidents. Stops the flow of fuel on both ends at separation. The Pump Safety Break is directly fitted to the rigid pipe of the dispenser or between two hose assemblies as a 'Hose Break'. Suitable for 'High Hose' dispensers.

### PSB 16

Pump Safety Break



Autres types de raccordement sur demande.

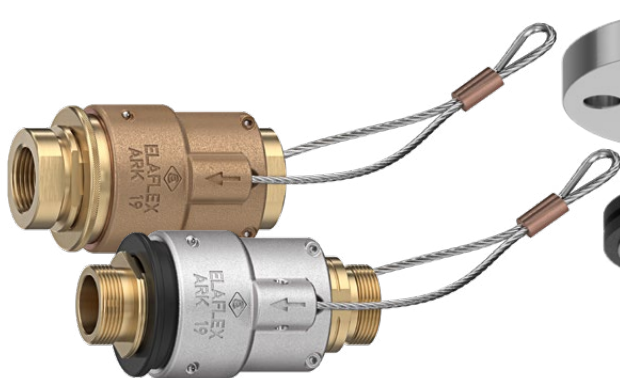
\*) Other thread sizes on request.

### SG-PSB 16 Propeller



## Raccords cassants pour carburants alternatifs · Breakaway Couplings for Alternative Fuels <sup>2</sup>

Type **ARK 19** (f. LPG) page 563, Type **SB-LNG** page 579 c, Type **SB-CNG** page 581 c



**ARK 19 / ARK 19 SS**



**SB-LNG**



**SB-CNG**