

SECTION	EXECUTION · MATERIAUX	POIDS	RACCORD	REFERENCE
5	Construction Details · Materials	Weight	Hose Inlet Size	Part Number
Section	Specification	≈ kg	G	Type



EXECUTION STANDARD:
Avec clapet pour fonctionnement 'flexible plein', raccord fixe, **blocage** de levier / goupille*) et tube fixe, corps, tube et raccord de flexible en aluminium, garde en aluminium ou en PA, pièces internes Delrin, Joints NBR.

*) Pour l'essence, la goupille EB 280 doit être enlevée. Le pistolet doit se fermer dès que l'on relâche le levier 'sécurité homme mort'.

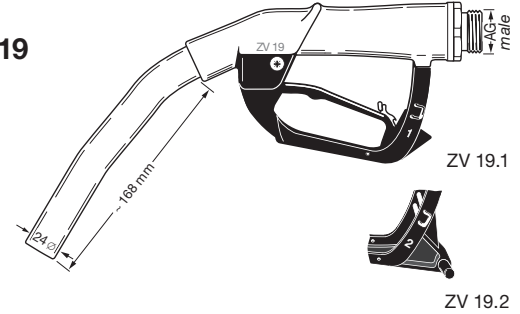
STANDARD SPECIFICATION:
With check valve for wet hose dispensing, **fixed** hose inlet, lever latch with removable latch pin*) and fixed spout. Body, spout and hose inlet of aluminium or PA, inner parts acetal resin, seals NBR.

*) For gasoline: safety regulations may restrict the use of the hold open latch = deadman device (Pull out EB 280).

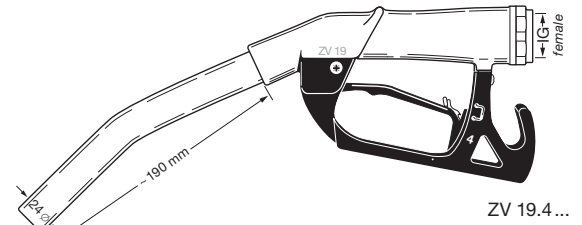
garde <i>guard</i> 1	0,7	R 1" AG 1" BSP male	ZV 19.1 pour / with ER 127.2
garde <i>guard</i> 2	0,7	R 1" AG 1" BSP male	ZV 19.2 pour / with ER 127.2
garde <i>guard</i> 4	0,7	R 1" AG 1" BSP male	ZV 19.40 pour / with ER 127.1
	0,7	R 1" IG 1" BSP female	ZV 19.41 pour / with ER 127.1
	0,7	3/4" NPT IG 3/4" NPT female	ZV 19.43 pour / with ER 127.1
garde <i>guard</i> 8	0,7	G 3/4" IG 3/4" BSP female	ZV 19.44 pour / with ER 127.1
	0,7	R 1" IG 1" BSP female	ZV 19.81 pour / with ER 127.1

Pistolet ZV 19, non automatique, DN 19 (3/4") pour gazole, fuel, pétrole, huiles (aussi huiles végétales) jusqu'à max. 100 l/min. Pression d'utilisation jusqu'à 3,5 bar, avec ressort renforcé EF362 jusqu'à 5 bar.

ZV 19



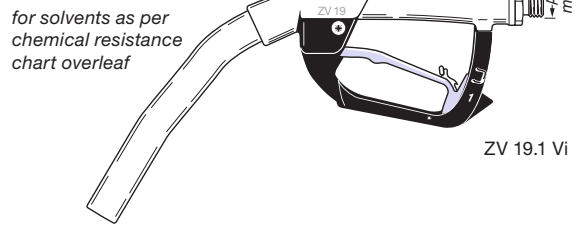
ZV 19 manually operated dispensing nozzle, DN 19 (3/4"), for diesel, fuel, petroleum and oils (also vegetable oils) up to 100 ltr./min. Working pressure 3,5 bar (50 psi), with stronger spring EF 362 up to 5 bar.



Exécutions spéciales: Special types:	Exécution pour délivrance flexible vide without check valve for dry hose delivery		ZV 19...L
	sans disp. de blocage de levier et s. goupille without lever latch, latch pin (dead man's handle)		ZV 19...D
	Avec ressort renforcé EF 362 jusqu'à 5 bar with stronger valve spring EF 362 up to 5 bar		ZV 19...5 bar

Pièces en acier remplacées par de l'acier inoxydable. Levier rilsanisé bleu. Raccord fixe Aluminium. Exécution pour solvants (TD, VI, VD, EP): Clapet en bronze. Steel parts replaced by stainless steel. Lever rilsan coated. Fixed hose inlet aluminium. Solvent types (TD, Vi, VD, EP): Valve seat of bronze		joints : PTFE seals PTFE	ZV 19...TD
	pour Filtre 400 my	joints : Viton seals Viton (FKM)	ZV 19...Vi
	with screen 400 mesh	joints : Polyurethan seals polyurethane	ZV 19...VD
		joints : EPDM seals EPDM	ZV 19...EP
	Type L pour eau - joints Perbunan dry hose delivery for water-seals NBR		ZV 19...W L

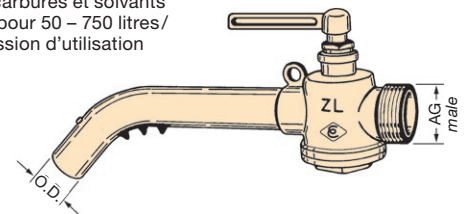
pour solvants suivant tableau de compatibilité chimique - voir verso



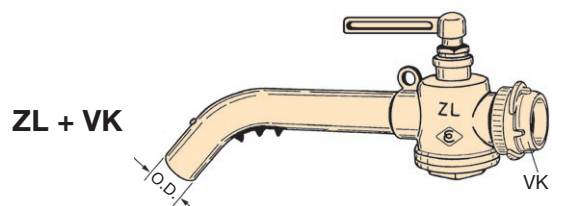
pour eau
for water

Type 'ZL': Fonctionnant 'flexible vide' sans clapet. Tout laiton, presse étoupe reajustable avec garniture PTFE Type 'ZL-VK': Avec raccord mâle camion citerne VK (2" or 3") selon EN 14420-6 (DIN 28450) Type 'ZL': Dry hose delivery nozzle without check valve. Body and spout: brass, sealing: PTFE packing. Type 'ZL-VK': with TW-coupling adapter VK (2" or 3") to EN 14420-6 (DIN 28450)	DN 32 O.D. = 35	2,2	R 1 1/2" AG 1 1/2" BSP male	ZL 1 1/2"
	DN 40 O.D. = 45	3,4	R 2" AG 2" BSP male	ZL 2"
		3,5	R 2 1/2" AG 2 1/2" BSP male	ZL 2 1/2"
	DN 40 O.D. = 45	3,8	VK 50 (2")	ZL - VK 50
4,4		VK 80 (3")	ZL - VK 80	

Robinet - flexible vide - type ZL pour hydrocarbures et solvants (voir verso) pour 50 - 750 litres/minute, pression d'utilisation max. 4 bar.



ZL General Utility Nozzle, for oil products and solvents working pressure max. 4 bar.



Pistolet ZV 19 non automatique · Robinets

Tableau de résistance chimique pour ZV + ZL · Chemical Resistance Chart for Manual Nozzles ZV + ZL

Fluide (à température ambiante) Pour les mélanges prendre en compte tous les composants! <i>Fluid (at ambient temperature) All components of mixtures must be considered!</i>	Type	ZV 19					ZV 19, ZV 25				ZV 400 (ZV 500, ZVF 40)				ZL
		Standard	'TD'	'Vi'	'VD'	'EP'	Standard	'Vi'	'VD'	'EP'	Standard	'Vi'	'VD'	'EP'	PTFE Messing
Hydrocarbures aliphatiques: essence, gazole, fuel, pétrole brut, pétrole, carburant aviation M15, super avec teneur en aromates jusqu'à 50 % <i>Aliphatic hydrocarbons: gasoline, diesel, fuel oil, crude oil, petroleum, M 15, jet fuels, super up to 50% aromatic content</i>	jointes - seals corps - body	NBR Alu	PTFE Alu	Viton Alu	PU Alu	EPDM Alu	NBR/VD Alu	Viton Alu	PU Alu	EPDM Alu	NBR/VD Alu	Viton Alu	PU Alu	EPDM Alu	PTFE Messing
Hydrocarbures aromatiques: benzène Toluène Xylène, diluants nitrés <i>Aromatic hydrocarbons: benzene, toluene, xylol</i>		C	A	A	A - B	C	C	A	A - B	C	C	A	A - B	C	A
Hydrocarbures chlorés: tri-/Perchloréthylène, tétrachlorure de carbone <i>Chlorinated hydrocarbons: tri-/perchloroethylene, carbon tetrachloride</i>		C	A	A	B	C	C	A	B	C	C	A	B	C	A
chlorure de méthylène / methylene chloride		C	A	B	C	C	C	B	C	C	C	B	C	C	A
Alcools industriels: l'acool éthylique, butylique, isopropylique, méthylque, méthanol, M 1001 <i>Alkohols, commercial: ethyl-, butyl-, isopropyl-, methyl alcohol, methanol, M 100, ethanol</i>		B	A	B - C	B	A	B ¹⁾	B - C	B	A	B ¹⁾	B - C	B	A	A
produits alimentaires de faible viscosité/ spiritueux, eau potable <i>fluid foodstuffs, spirits, drinking water</i>		-	Préciser la nature du fluide, sa concentration sa pression <i>Consult Elaflex specifying medium, concentration, working pressure</i>											B	
Esters, acétates: ester acétique, acétate d'éthyle, acétate de butyle <i>ester, acetates: acetic ester, ethyl acetate, butyl acetate</i>		C	A	C	B	B	C	C	B	B	C	C	B	B	A
Ethers: éther éthylique, diméthyl-éther, amines <i>Ether: ethyl ether, dimethyl ether, amines</i>		C	A	C	B	B	C	C	B	B	C	C	B	B	A
Cétones: acétone, anone, méthyléthylcétone <i>Ketones: acetone, anone, methyl ethyl ketone</i>		C	A	C	B	A	C	C	B	A	C	C	B	A	A
Aldéhydes: acétaldéhyde, benzaldéhyde, formaldéhyde <i>Aldehydes: acetaldehyde, benzaldehyde, formaldehyde</i>		C	A	C	B	A	C	C	B	A	C	C	B	A	A
Liquides dégivrants, eau avec antigél <i>Defrosting fluids, anti-freezing fluids, containing water</i>		B	A	B	A	A	B	B	A - B	A	B	B	A - B	A	A
Eau, solutions salines anorganiques, alcalins et acides à faible concentration <i>Water, anorganic salt solutions, weak alkalis, acids</i>		C	A	B	B - C	C	C	B	B - C	C	C	B	B - C	C	A
Acides et alcalins: acides minéraux agents oxydants, acide carbonique, solutions alcal. conc. <i>Acids and alkalis: mineral acids, oxidising agents, carbonic acid, strong alkalis</i>		C	Préciser la nature du fluide, sa concentration sa pression <i>Consult Elaflex specifying medium, concentration, working pressure</i>												

A = bonne tenue / good - fluid has little or no effect B = utilisable avec restrictions / fair - fluid has minor or moderate effect C = à proscrire / not suitable

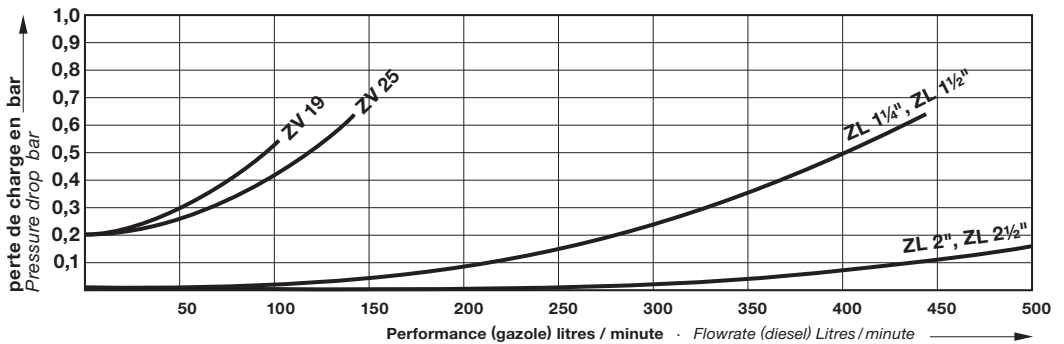
¹⁾ Le verre viseur standard en matière synthétique ne convient pas pour les carburants avec teneur en alcool / Fuel containing alcohol: replace plastic sight glass EG 467 must be replaced with sight glass EG 466.

Performances

des pistolets ELAFLEX non-automatique

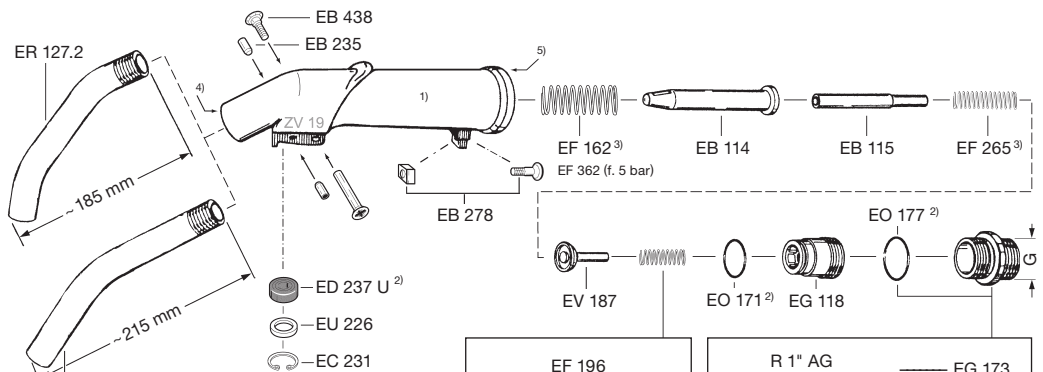
Flow Chart

of ELAFLEX manual nozzles



Pièces détachées ZV 19

- 1) Le corps n'est pas fourni comme pièce détachée.
- 2) Joints standard NBR ou PU. Références pour joints en EPDM, Viton, PU et PTFE voir tarif pièces de rechange.
- 3) Références pour pièces spéciales en acier inoxydable voir tarif pièces de rechange.
- 4) Pour le collage du tube utiliser la colle à 2 composants EW-UHU 300.
- 5) Graisser légèrement le filetage du corps en aluminium avant de visser le raccord de flexible.



Spare Parts ZV 19

- 1) The nozzle body is **not** delivered as a spare part.
- 2) Standard seals of NBR and PU. Spare part numbers for seals of EPDM (EPT), Viton (FKM), Polyurethane and PTFE see spare parts price list.
- 3) Spare part numbers for stainless steel parts see spare parts price list.
- 4) To fix the spout use two components adhesive EW-UHU 300.
- 5) Before screwing the fixed hose inlet into the nozzle please grease the thread of aluminium body.

