

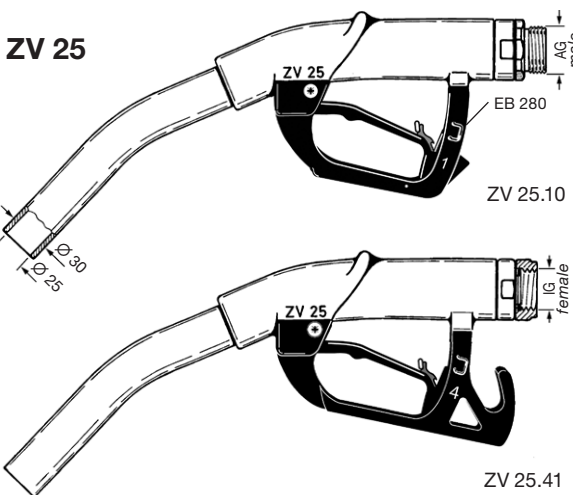
MODIFICATIONS TECHNIQUES RÉSERVÉES - COPIES ET IMPRESSIONS SEULEMENT AVEC NOTRE ACCORD - Specifications subject to change without notice - Copyright ELAFLEX

SECTION	EXECUTION · MATERIAUX POIDS Construction Details Materials · Weight Specification	TYPE DE GARDE Guard Style No.	RACCORD Hose Inlet Thread Type + Size G	REFERENCE Part Number Type	
5 Section	<p>EXECUTION STANDARD: Avec clapet de fermeture pour fonctionnement "flexible plein" raccord tournant, dispositif de blocage de levier", tube fixe. Corps, tube en aluminium, raccord de flexible en alu/acier inoxydable, garde en aluminium ou en PA. Pièces internes Delrin, bronze et acier. Joints NBR. Poids ≈ 0,9 kg</p> <p>*) Pour l'essence, la goupille EB 280 doit être enlevée. Le pistolet doit se fermer dès que l'on relâche le levier 'sécurité homme mort'.</p> <p>STANDARD SPECIFICATION: With check valve for wet hose delivery, swivel hose inlet, 3-speed lever latch with removable latch pin*), fixed spout. Body, spout of aluminum, hose inlet of aluminium/stainless steel, guard of aluminium or PA. Inner parts acetal resin, bronze and steel. Seals of NBR. Weight ≈ 0,9 kg</p> <p>*) For gasoline: safety regulations may restrict the use of the hold open latch = deadman device (Pull out EB 280).</p>	1	R 1" AG 1" BSP male	ZV 25.10	
			R 1" IG 1 BSP female	ZV 25.11	
			2	R 1" AG 1" BSP male	ZV 25.20
				R 1" IG 1 BSP female	ZV 25.21
			4	R 1" AG 1" BSP male	ZV 25.40
				R 1" IG 1 BSP female	ZV 25.41
			6	R 1" NPT IG 1 NPT female	(ZV 25.45)
				R 1" IG 1 BSP female	ZV 25.61
			8	R 1" IG 1 BSP female	ZV 25.81
			Exécution simplifiée sans joint tournant Simplified type without swivel	Avec raccord fixe en aluminium with fixed hose inlet of aluminium	ZV 25...F
Exécutions spéciales: Special types:	Exécution pour <b>délivrance flexible</b> vide without check valve for dry hose delivery	ZV 25...L			
	sans disp. de blocage de levier et s. goupille without lever latch, latch pin (dead man's handle)	ZV 25...D			
	Avec <b>ressort</b> renforcé EF 362 jusqu'à 5 bar with stronger valve spring EF 362 up to 5 bar	ZV 25...5 bar			
Exécution pour solvants seul. Avec raccord fixe 'F'. Pièces acier en inox VA. Levier rilsanisé, bleu. Compatibilité chimique voir page 536. Special type for solvents: Steel parts replaced by stainless steel, blue coated lever. Chemical resistance see page 536.	Joints: Viton® Seals: Viton® (FKM)	ZV 25...Vi			
	Joints: Polyurethan Seals: Polyurethan	ZV 25...VD			
	Joints: EPDM Seals: EPDM	ZV 25...EP			
Exécution spéciale pour avions et hélicoptères avec filtre 160 my (ES 336.1) en acier inoxydable. Tube démontable filetage R 11/4" pour le contrôle rapide de l'encrassement du filtre. Garde percée pour la fixation des accessoires GKG et EKG. Avec clapet de fermeture pour distribution flexible plein, raccord tournant. Homme mort. Type sans goupille de blocage. Matériaux identiques à l'exécution standard. Special type for aircraft and helicopter fuelling with screen 100 mesh (ES 336.1) of stainless steel. Spout assembly with brass threading for easy screen control. With hole in the guard to fasten GKG and EKG. With check valve for wet hose delivery and swivel hose inlet. Deadman lever type without hold open latch. Materials see standard type. Weight 1,3 kg.	1 AF	R 1" AG 1" BSP male	ZVF 25.1AF0		
		R 1" IG 1" BSP female	ZVF 25.1AF1		
		1" NPT IG 1" NPT female	ZVF 25.1AF5		
		R 1" AG 1" BSP male	ZVF 25.1AF0 5bar		
		R 1" IG 1" BSP female	ZVF 25.1AF1 5bar		
		1" NPT IG 1" NPT female	ZVF 25.1AF5 5bar		
Exec. 'huile moteur' filtre ES 336 en inox 'Oil'-type with stainl. steel strainer ES 336	avec filtre à huile 650 my with oil strainer 25 mesh	ZVF 25...Oel			
Tube avec détrompeur Jet A1 / Spout with Jet A1 modification		ER 339 JET			
Bouchon avec chaînette, crochet et ressort NBR/laiton pour tube 30/31 mm OD. Dust cap assembly: NBR/brass for spout 30/31 mm OD		GKG 25			
Câble de masse revêtu plastique avec pince et vis de fixation laiton. Longueur 1200 mm. Ground cable assembly with solid brass clamp and bold. Cable with plastic coating. Length 1200 mm		EKG 1200			
		EKG 2000			
Verre viseur SG 1" recouvert en alu et équipé d'un verre incassable, filtre 160 my (ES 239.1) en acier inoxydable (voir page 532). Sight glass SG 1" of alu coated and impact-resistant synthec glass, with screen 100 mesh (ES 239.1) of stainless steel (s. page 532).		SG 1" 1 x 0 AI + ES 239.1			

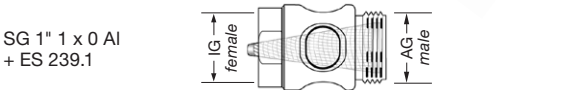
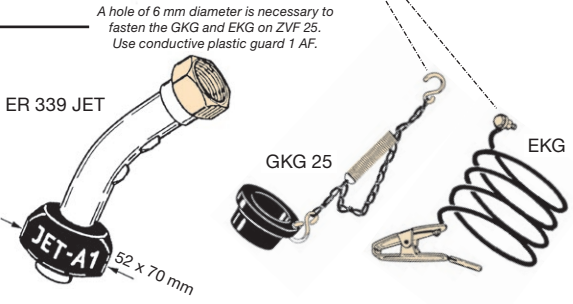
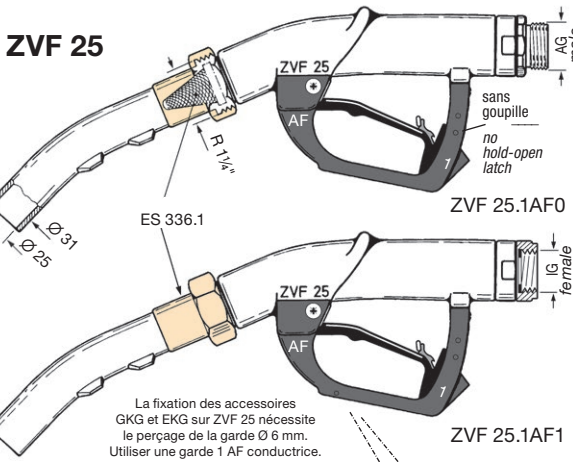


Pistolet grand débit, non automatique, DN 25 (1") pour essence, gazole, fuel, méthmix, pétrole, huiles, avgas et JET-A1 - Débit jusqu'à 140 l/mn. Pression d'utilisation 3,5 bar - jusqu'à 5 bar avec ressort de fermeture EF 362 renforcé.

HIFLO-nozzle, manually operated. Size DN 25 (1"). For gasoline, diesel, fuel oil, methmix, petroleum, motor oils, Avgas and Jet fuel up to 140 ltr./min. Working pressure up to 3,5 bar (50 psi), with stronger spring EF 362.6 up to 5 bar.



Autres types de gardes voir verso  
Other guards see overleaf

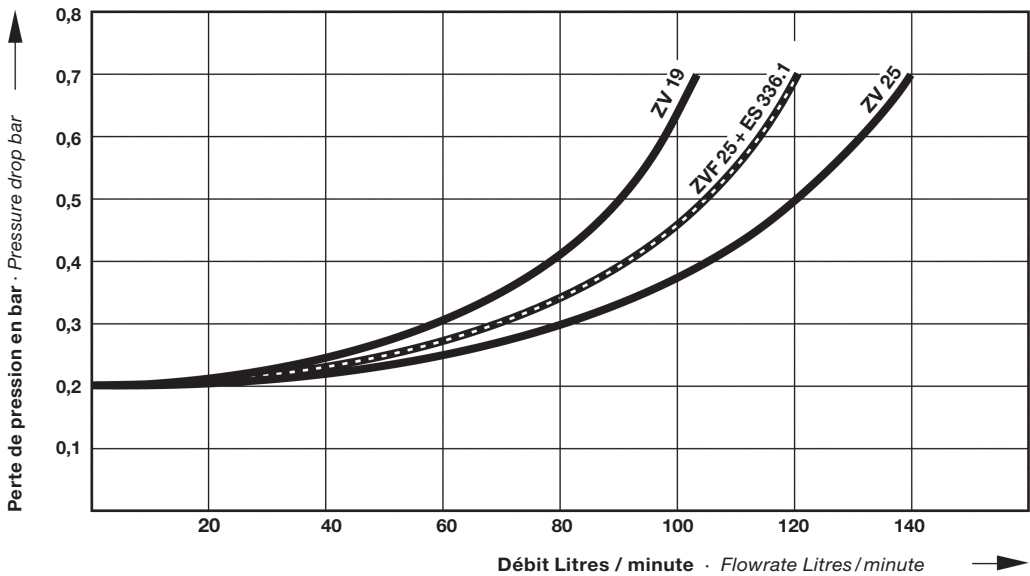


## Performances

des pistolets ELAFLEX  
DN 19 à DN 25  
(sur gazole)

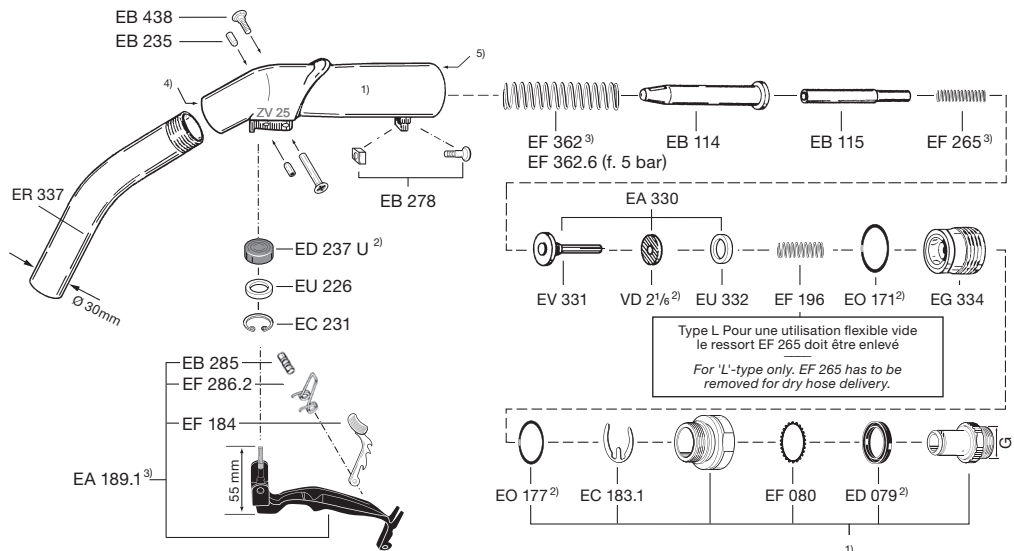
## Flow Chart

of ELAFLEX nozzles  
DN 19 to DN 25  
(with diesel)



## Pièces détachées ZV 25/ ZVF 25

- 1) Corps de pistolet et de raccord tournant non fournis comme pièces détachées
- 2) Joints standard en NBR et PU. Références pour joints en EPDM, Viton® et PU voir tarif pièces détachées.
- 3) Références pour pièces en acier inoxydable voir tarif pièces détachées.
- 4) Pour le collage du tube, utiliser la colle à deux composants EW-UHU 300.
- 5) ZGraisser légèrement le filetage du corps en aluminium avant de visser le raccord tournant.
- 6) Verre viseur SG 1" recouvert en alu et équipé d'un verre incassable, filtre 160 my (ES 239.1) en acier inoxydable (voir page 532)

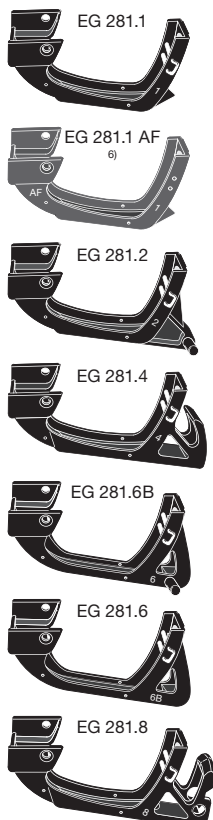


Résistance chimique et domaines d'utilisation voir tableau de compatibilité chimique page 536.

## Spare Parts ZV25/ZVF 25

- 1) Nozzle and swivel body are **not** delivered as spare parts.
- 2) Standard seals of NBR and PU. Spare part numbers for seals of EPDM (EPT), Viton® (FKM) and Polyurethane see spare parts price list.
- 3) Spare part numbers for stainless steel parts see spare parts price list.
- 4) To fix the spout use two components adhesive EW-UHU 300.
- 5) Before screwing the hose inlet into the nozzle please grease the thread of aluminium body.
- 6) For aircraft refuelling: special type EG 281.1 AF (electr. conductive, with hole for EKG/GKG).

Chemical resistance a. operating limits see chemical resistance chart page 536.



raccord fixe fixed hose inlet	
R 1" AG 1" BSP male	EG 173
G = R 1" IG 1" BSP female	EG 173.1
1" NPT IG 1" NPT female	EG 173.5

joint tournant swivel hose inlet	
R 1" AG 1" BSP male	EA 075
R 1" IG 1" BSP female	EA 075.1
3/4" NPT IG 3/4" NPT female	EA 075.3
G = R 3/4" IG 3/4" BSP female	EA 075.4
1" NPT IG 1" NPT female	EA 075.5
R 3/4" AG 3/4" BSP male	EA 075.7

