

Les Enrouleurs ELAFLEX sont fabriqués au sein de notre propre production et fournis sous forme de package complet incluant flexibles, raccords, coupleurs et pistolets.

L'enrouleur 'Compact Line HD 25' avec rappel automatique par ressort, est utilisé pour accueillir les flexibles Elaflex jusqu'à 40 m de DN 25 Max.

La construction robuste avec son ressort renforcé lui confère, une durabilité, et une fiabilité idéale pour une utilisation intensive, même dans des conditions difficiles. Convient à une large gamme de produits, comme : essence, diesel, carburants pour l'aviation, solution d'urée (AdBlue®), détergents, solvants, huiles, eau, gaz et autres. Exemple d'application: Flexible HD 25 avec pistolet ZVA 25 ou flexible LPG 25 avec accouplement DGC (coupleur sec) pour camion-citerne.

MATÉRIAUX

Châssis / structure disponible en acier au carbone revêtu peinture poudre polyester, résistant aux UV (sur demande : traitement cataphorèse ou base zinguée) ou acier inoxydable (AISI 304 ou AISI 316L).

Parties en contact avec le produit, disponibles en acier au carbone ou INOX (AISI 304 or AISI 316L).

Raccord tournant disponible en acier au carbone zingué, laiton, ou INOX (AISI 303 / AISI 316L), à 90° ou en forme droite*).

Pression de service jusqu'à 200 bar*
Gamme de Températures -40° to +150° C*).

*) suivant matériaux

COULEURS



RAL 5017



RAL 3002



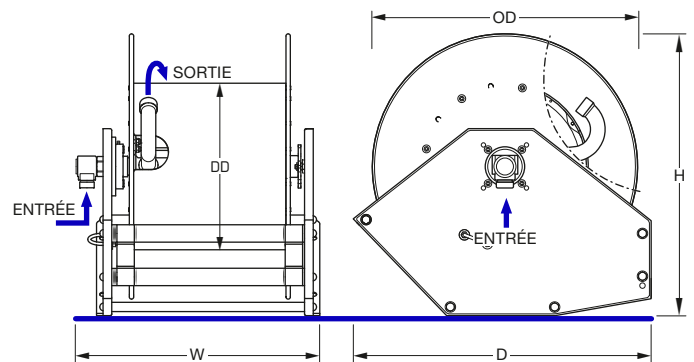
Couleurs spéciales (sur demande)

POSITIONS DE MONTAGE

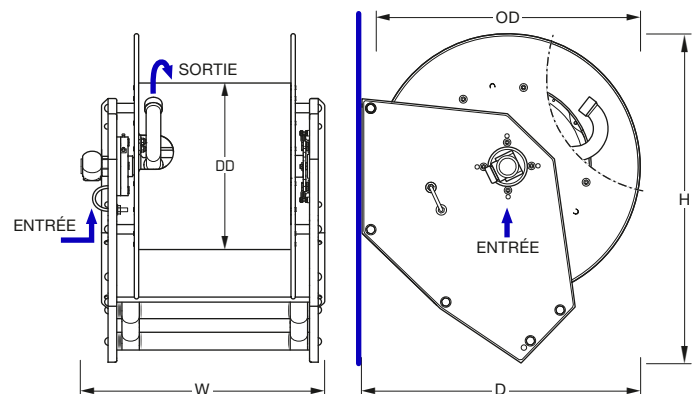
Les tôles latérales spécialement conçues permettent l'installation sur surface plane (Pos. A) ou verticale (Pos. B) sans autre modification.



Position Montage A: Surface plane



Position Montage B: Surface verticale



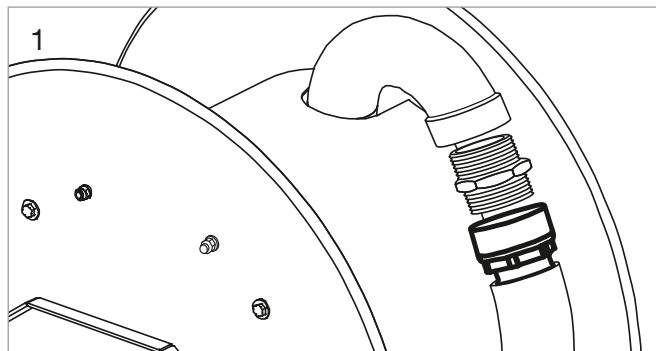
Flexible recommandé max.		↓ ↑ Connections	∅ Diamètre Tambour	⊙ Diamètre disques	↕ Dimensions Position A	↕ Dimensions Position B	kg Poids	☐ Référence Standard
Longueur	DN	Entrée / Sortie	DD Ø (mm)	OD Ø (mm)	W x D x H (mm)	W x D x H (mm)	kg	Type
20 m	DN 25	1" bsp mâle / 1" bsp femelle	383	610	461 x 685 x 650	461 x 640 x 760	45	HR CL HD 25 L20
30 m	DN 25	1" bsp mâle / 1" bsp femelle	383	610	562 x 685 x 650	562 x 640 x 760	47	HR CL HD 25 L30
40 m	DN 25	1" bsp mâle / 1" bsp femelle	383	610	625 x 685 x 650	625 x 640 x 760	49	HR CL HD 25 L40

Merci de contacter notre service commercial pour vérifier la capacité maximum dans le cas de flexibles de diamètres inférieurs.

FONCTIONNALITÉS

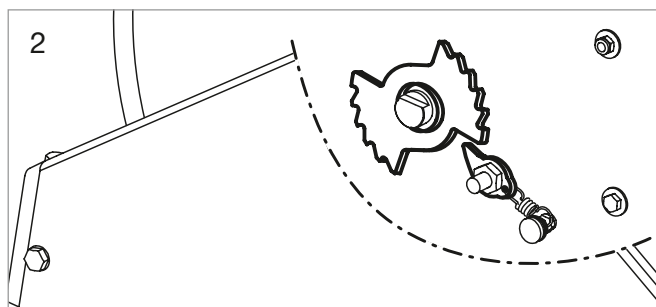
MONTAGE FACILITÉ DU FLEXIBLE (1)

L'enrouleur est équipé d'un coude en acier ou en acier inoxydable. Pour faciliter l'installation du flexible, celui-ci doit être équipé d'un raccord femelle. Un mamelon est nécessaire pour raccorder facilement le flexible au coude.



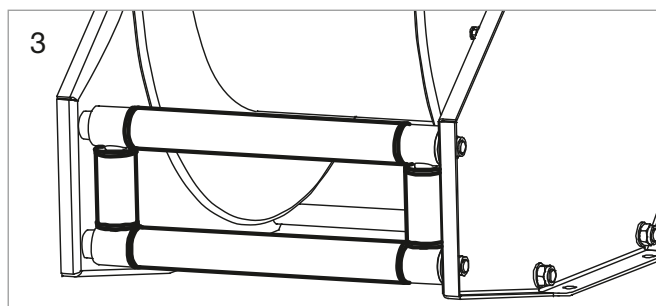
MÉCANISME D'ARRÊT DU TAMBOUR (2)

Tous nos enrouleurs à rappel par ressort sont équipés d'un arrêt de tambour robuste en acier inoxydable ou en acier FE 510 OR pour éviter le rembobinage accidentel du tuyau. De plus, cela simplifie l'action de l'opérateur car celui-ci ne doit pas tirer en permanence le tuyau contre la force du ressort.



GUIDE FLEXIBLE RENFORCÉ (3)

Le guide flexible fixe est intégré dans le cadre avec des rouleaux robustes en acier inoxydable (\varnothing 40 mm). Les roulements sont auto-lubrifiant et sans entretien. Le guide flexible pour 'Compact Line HD' est fourni en position basse en standard.



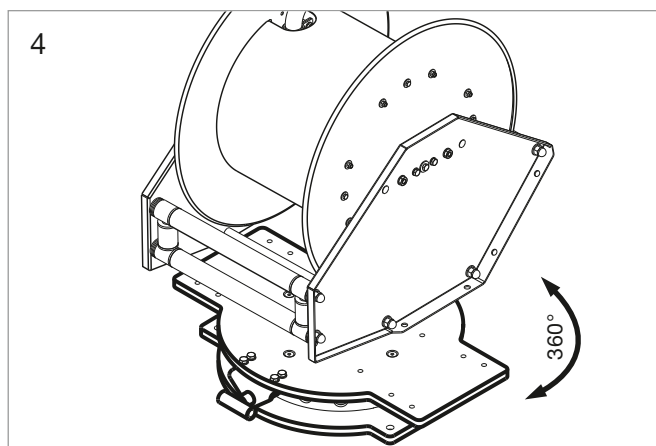
ACCESSOIRES

SUPPORT PIVOTANT POUR INSTALLATION SUR SURFACE PLANE (4)

Le support pivotant convient pour tourner l'enrouleur dans la direction souhaitée.

Il est utilisé pour les installations sur surface plane (Pos. A) et permet une rotation libre de l'enrouleur sur son axe central en effectuant des rotations jusqu'à 360°.

Le verrou intégré permet de fixer l'enrouleur, dans la position choisie par pas de 20°.



ARRÊTOIRS FLEXIBLES (5)

Les enrouleurs peuvent être fournis avec un arrêtoir de flexible. Il empêche le rembobinage complet du tuyau et peut être placé n'importe où le long du tuyau à la longueur de flexible choisie. La forme et les dimensions peuvent varier en fonction du diamètre du flexible.

